

Golvbrunnsfixtur

RSK 7133915

NRF 3404155

VVS 153496688



JAFØ Golvbrunnsfixtur är ett hjälpmedel för fixering och höjdjustering av golvbrunnen vid ingjutning i betongbjälklag.

Med golvbrunnsfixturen monterar du golvbrunnen enligt branschreglernas toleranskrav på placering i höjd och våg. Arbetet underlättas vid spackling av fall mot golvbrunnen och ger en säkrare anslutning av golvbrunnsmanschetten och tätskikt. Golvbrunnsfixturen passar i stort sett till alla golvbrunnar med Ø190 - Ø220 mm fläns. Fixturen skruvas eller skjuts enkelt fast i gjutformen, filigranbjälklaget eller cellplasten i grundisoleringen med plastspik.

Uppfyller rekommenderade toleranskrav på +/- 4 mm i avsättningshöjd och +/- 2 mm i våg vid montering av golvbrunnar.

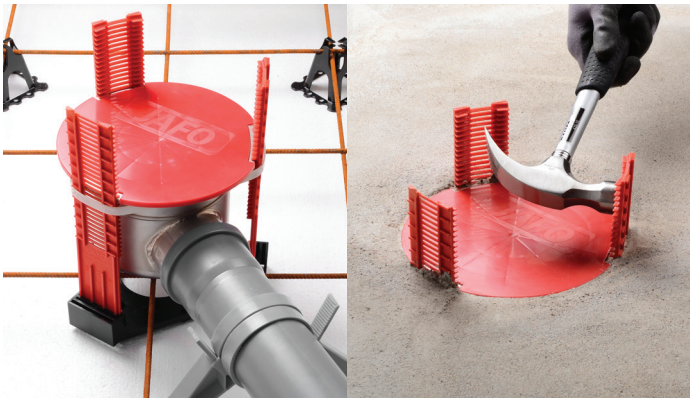


Accepterad
monteringsanvisning
2016:1



INNEHÅLL

- En bottenplatta
- Tre låsarmar
- Ett spännband
- Monteringsanvisning (denna)



MONTERING

1. Montera de röda låsarmarna med texten utåt i den trekantiga bottendelen i de yttre facken för Ø220 mm fläns och i de inre för Ø190 - Ø200 mm fläns. **OBS!** Tryck ner armarna ordentligt i botten så att de låses fast.
2. Skruva eller skjut fast fixturen i underlaget. För infästning i betong kan spikplugg i dimension Ø5 mm användas. För infästning i cellplast-isolering i en grund används 200 mm plastspik avsedd för cellplast ([Figur 1](#)).
3. Placera golvbrunnen i fixturen i önskad höjd. Golvbrunnens skyddslock avlägsnas först när tätskiktet ska anslutas.
4. Se till att golvbrunnen är i våg och fixera den genom att dra åt spännbandet strax under golvbrunnensflänsen runt fixturens låsarmar.
5. När gjutningen är klar, bryt eller slå av de delar av låsarmarna som sticker upp. Bryt inifrån och ut. Slipa bort eventuella rester av låsarmarna så att tätskiktet inte skadas.

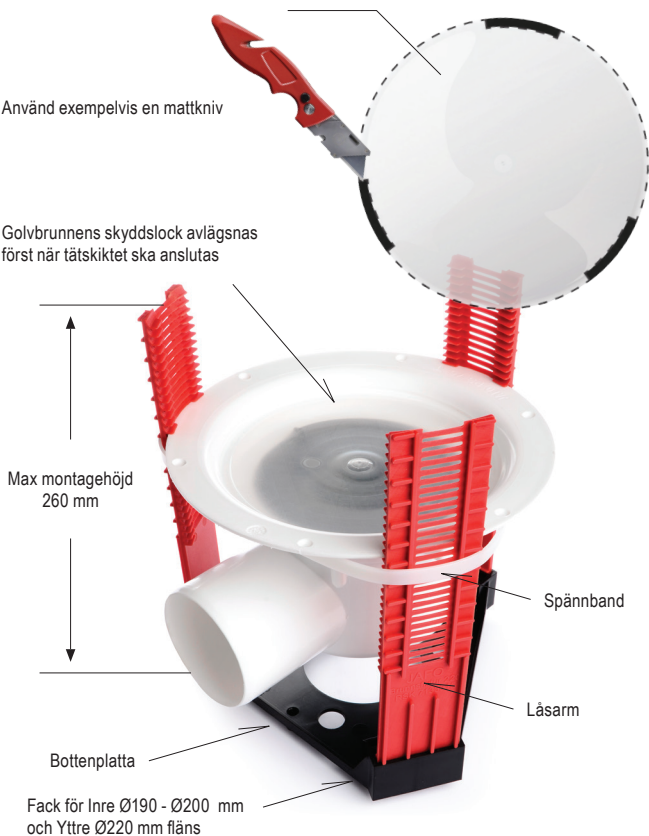


Fig 1

OBS! För golvbrunnen JAFO 86:an Ø75 mm och RS / RB 75 FLEX skall skyddslocket tillskäras (svarta) fälten på illustrationen nedan) för golvbrunnens 3 låsarmar.

Använd exempelvis en mattkniv

Golvbrunnens skyddslock avlägsnas först när tätskiktet ska anslutas



PATENT 529 704

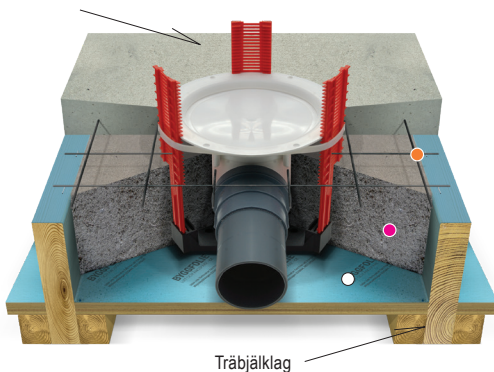
2018-03

GOLVBRUNNSMONTAGET BERÖR TRE ENTREPRENADOMRÅDEN PÅ ETT BYGGE; BYGG-, GOLV - OCH VVS-ENTREPRENADERNA

För korrekt golvbrunnsmontage krävs att golvbrunnen placeras rätt i höjd och i våg så att en riktig anslutning mot tätskiktet kan utföras. GVK, Golvbranschens Våtrumskontroll och BKR Byggkeramikrådet föreskriver att golvbrunnen placeras i rätt höjd och +/- 2 mm i våg i förhållande till den nivå där tätskiktet skall placeras. För korrekt montering i betongbjälklag har JAFÖ utvecklat JAFÖ Golvbrunnfixtur.

EXEMPEL PÅ MONTAGE AV GOLVBRUNN I TRÄBJÄLKLAG / EPS BETONG MED JAFÖ GOLVBRUNNSFIXTUR. DIMENSIONERING KONTROLLERAS MED MATERIALLEVERANTÖREN

Avjämningsmassa / Flytspackel



- Armering
- EPS Betong
- Plastfolie som har ett ånggenomgångsmotstånd som är mindre än 25% av tätskiktets ånggenomgångsmotstånd. Lämplig plastfolie : Täckplast, målar skydd.